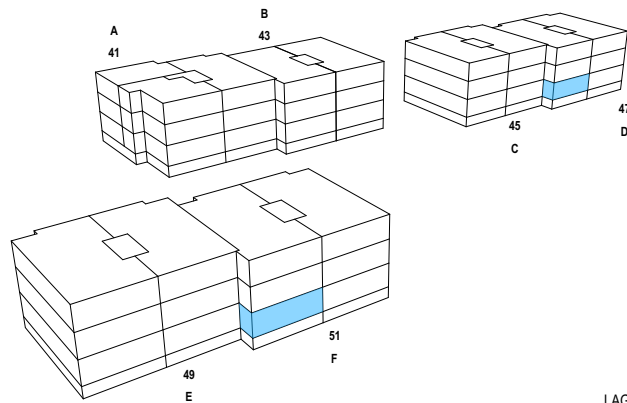


# SCHAEPPI GRUNDSTÜCKE

SCHAEPPI GRUNDSTÜCKE AG,  
 SIHLFELDSTRASSE 10, CH - 8003 ZÜRICH  
 TEL +41 44 456 57 58  
 ERSTVERMIETUNG@SCHAEPPI.CH

HAUS:	PFLANZERBACHSTRASSE 47 / 51
WOHNUNGSTYP:	3.5 ZI-WHG
ETAGE:	EG
HAUPTNUTZFLÄCHE:	84.7 m <sup>2</sup>
AUSSENNUTZFLÄCHE:	9.7 m <sup>2</sup>



LAGEPLAN

## WOHNUNG: D0.2 | F0.2

PFLANZERBACHSTRASSE 41-51  
 8967 WIDEN

ÄNDERUNGEN BLEIBEN VORBEHALTEN

