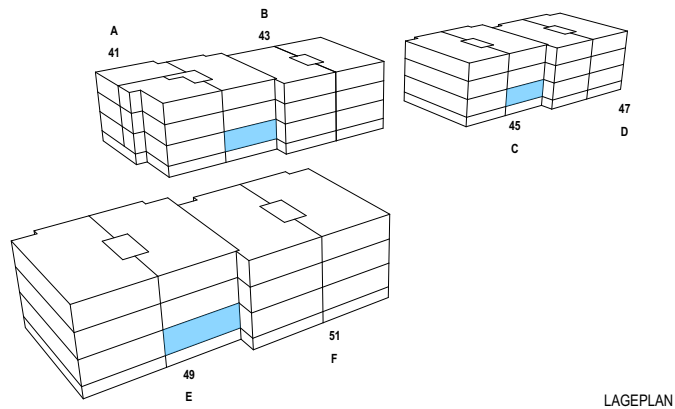


SCHAEPI GRUNDSTÜCKE

SCHAEPI GRUNDSTÜCKE AG,
 SIHLFELDSTRASSE 10, CH - 8003 ZÜRICH
 TEL +41 44 456 57 58
 ERSTVERMIETUNG@SCHAEPI.CH

HAUS:	PFLANZERBACHSTRASSE 41 / 45 / 49
WOHNUNGSTYP:	3.5 ZI-WHG
ETAGE:	EG
HAUPTNUTZFLÄCHE:	85.5 m ²
AUSSENNUTZFLÄCHE:	8.5 m ²



WOHNUNG: A0.1 | C0.1 | E0.1

PFLANZERBACHSTRASSE 41-51
 8967 WIDEN

ÄNDERUNGEN BLEIBEN VORBEHALTEN

