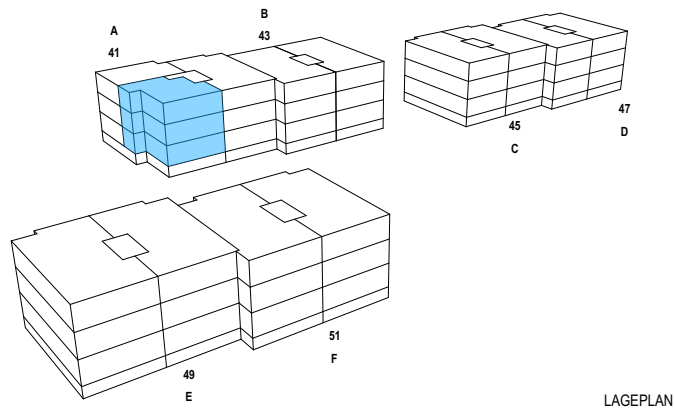


SCHAEPPY GRUNDSTÜCKE

SCHAEPPY GRUNDSTÜCKE AG,
 SIHLFELDSTRASSE 10, CH - 8003 ZÜRICH
 TEL +41 44 456 57 58
 ERSTVERMIETUNG@SCHAEPPY.CH

HAUS:	PFLANZERBACHSTRASSE 41
WOHNUNGSTYP:	2.5 ZI-WHG
ETAGE:	EG / 1.OG / 2.OG
HAUPTNUTZFLÄCHE:	57.2 m ²
AUSSENNUTZFLÄCHE:	9.6 m ²



LAGEPLAN

WOHNUNG: A0.2 | A1.2 | A2.2

PFLANZERBACHSTRASSE 41-51
 8967 WIDEN

ÄNDERUNGEN BLEIBEN VORBEHALTEN

