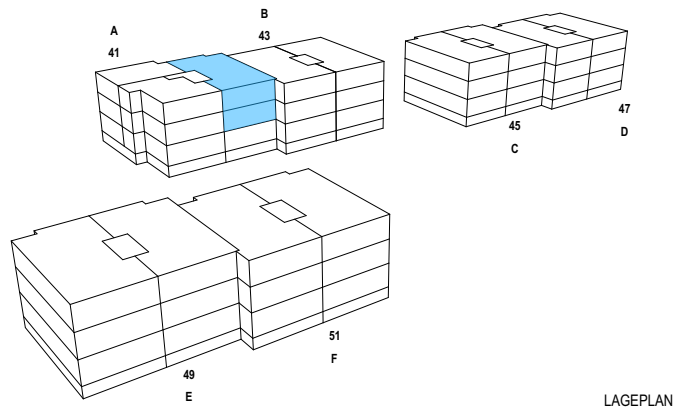


SCHAEPPY GRUNDSTÜCKE

SCHAEPPY GRUNDSTÜCKE AG,
 SIHLFELDSTRASSE 10, CH - 8003 ZÜRICH
 TEL +41 44 456 57 58
 ERSTVERMIETUNG@SCHAEPPY.CH

HAUS:	PFLANZERBACHSTRASSE 41
WOHNUNGSTYP:	4.5 ZI-WHG
ETAGE:	1. OG / 2.OG
HAUPTNUTZFLÄCHE:	99.5 m ²
AUSSENNUTZFLÄCHE:	8.9 m ²



WOHNUNG: A1.1 | A2.1

PFLANZERBACHSTRASSE 41-51
 8967 WIDEN

ÄNDERUNGEN BLEIBEN VORBEHALTEN

